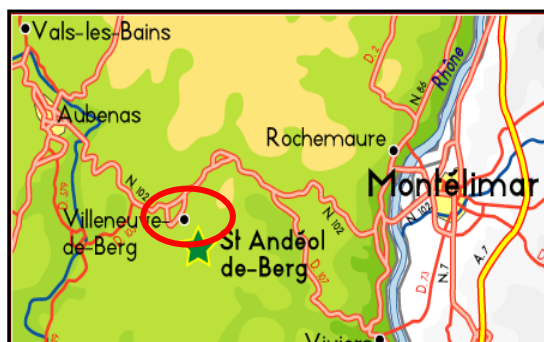


Les Terrasses de l'ibie

L'établissement a ouvert ses portes en décembre 1968 et se compose de 68 chambres individuelles et 11 studios pouvant accueillir jusqu'à 80 personnes.

Médicalisé depuis 1982, il est conventionné E.H.P.A.D. depuis 2002 et met à votre service plus de 50 personnes.

Depuis 2008, une équipe s'est constituée pour prendre en charge les personnes atteintes de la maladie d'Alzheimer : le CANTOU (14 chambres) Une extension neuve s'est ouverte en mai 2010 et la rénovation totale du bâtiment a été terminée en 2012.



Nos logements

Nous mettons à votre disposition un lit médicalisé, une armoire, une table, une chaise et un fauteuil.



Vous pourrez personnaliser votre chambre avec des petits meubles et bibelots.

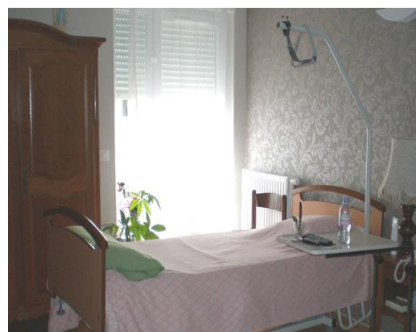
Chaque chambre dispose d'une salle d'eau avec douche à l'italienne, lavabo, WC et rangement.



Tous les logements sont équipés de prises de télévision et de téléphone ainsi qu'un système d'appel.

Deux ascenseurs desservent les quatre niveaux de l'établissement.

L'entretien des locaux est assuré par le personnel hébergement



Nos prestations

L'hébergement comprend la fourniture du linge de lit et de son entretien. Le linge personnel, marqué par vos soins, est entretenu par nos lingères.

La restauration se compose du petit déjeuner servi en chambre ; les repas de midi et du soir sont pris en salle à manger. Un goûter est distribué l'après-midi.

L'entretien des logements est assuré par le personnel hébergement tous les jours. Le ménage à fond est effectué une fois par semaine.

Les aides-soignants effectuent les toilettes et déplacements. Ils aident au lever, aux repas et aux couchers. Les protections sont fournies par l'établissement.

Les infirmières préparent, distribuent les médicaments et effectuent les soins prescrits par votre médecin. Elles participent aux consultations.

La nuit, deux agents (un soignant et un hébergement) sont présents et répondent aux appels d'urgence.

Les animations sont quotidiennes (jeux de société, cuisine, ateliers divers...). Les anniversaires ont lieu une fois par mois.

La direction veille au bon fonctionnement général de l'établissement.

Votre admission

L'EHPAD Les Terrasses de l'Ibie accueille des personnes âgées de plus de 60 ans valides ou dépendantes.

Télécharger le cerfa 14732*01 (www.gouv.fr) : Dossier de demande d'admission en établissement d'hébergement pour personnes âgées dépendantes.

Remplir le dossier administratif et faire remplir le dossier médical par votre médecin traitant

Déposer le dossier à l'accueil de l'établissement. Il sera pris en compte par la commission admission (médecin coordinateur, psychologue et directrice).

Un courrier vous sera envoyé pour vous spécifier si oui ou non votre demande a été acceptée. Un RDV vous sera alors proposé pour votre visite admission (rencontre avec l'équipe).

Visite admission au sein de notre résidence : c'est la personne qui souhaite rentrer qui doit venir.

*Votre demande est **validée** sur notre liste d'attente.*

Régulièrement, nous vous contacterons pour savoir si vous maintenez votre inscription.

ENTREE DANS NOTRE ETABLISSEMENT

Nos tarifs

(Au 1^{er} Janvier 2015, fixés par le Conseil Général de l'Ardèche)

Hébergement et restauration :

Ch. de 18 m² : 46.49 €
Ch. de 20 m² : 47.91 €
Ch. de 22 m² : 49.36 €
Ch. CANTOU : 50.10 €
Studio 1 pers. : 53.64 €
Studio 2 pers. : 38.82 € par pers.

Dépendance :

GIR 1 à 2 : 21.03 €
GIR 3 à 4 : 13.34 €
GIR 5 à 6 : 5.38 € (ticket modérateur)

Les résidents dont les ressources mensuelles sont inférieures au plafond (2437€) ne paient que le *tarif hébergement* et le *ticket modérateur*. Le restant est pris en charge par l'APA qui est versé directement à l'établissement.

L'EHPAD est habilité à l'*aide sociale* et est conventionné à l'APL.

L'appel malade ou l'abonnement téléphonique vous seront rajoutés tous les mois, soit 6.50€ ou 13€ plus les communications.

Une caution vous sera demandée à l'entrée.



Les terrasses de l'Ibie
EHPAD

CCAS de Villeneuve de berg



76, allée Auguste Jouret
BP 20

07170 VILLENEUVE DE BERG

Tél : 04 75 94 82 87

secetaire@lesterrassesdelibie.fr
accueil@lesterrassesdelibie.fr
www.lesterrassesdelibie.fr

Si vous souhaitez visiter l'établissement ou obtenir plus de renseignements, veuillez prendre rendez-vous avec Laure ou Corinne.